



Troyes

2 min de l'UTT

6 400
M²



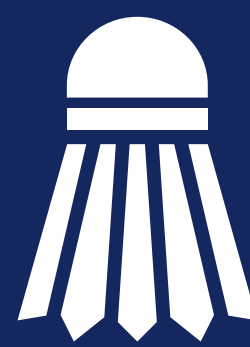
ESCALADE



HANDBALL



BASKET
FAUTEUIL



BADMINTON



Complexe International Multisport Escalade

CIME

4 zones d'escalade :

- Zone A
 - voies de 18 m de hauteur
 - avancée de 8,1 m
 - surface grimpable de 1 315 m²
- Zone B
 - bloc de 5,4 m de haut
 - 24,60 m de largeur de pratique
 - surface grimpable de 276 m²
- Zone C
 - bloc de 4,5 m de haut
 - 23,40 m de largeur de pratique
 - surface grimpable de 111 m²
- Zone D
 - Pan Güllich de 4,4 m de haut
 - surface grimpable de 54 m²
 - voies de 13 m de hauteur
 - surface grimpable de 359 m²

Un espace d'escalade et d'handisport

Le Complexe est situé au cœur du campus universitaire. Avec ses 6 400 m², « la CIME » est dotée du plus grand espace escalade indoor d'Europe incluant toutes les disciplines (difficulté, bloc, vitesse) et d'un espace multisports et handisports de 44 m x 24 m (1 056 m²).

Une installation adaptable aux pratiques

L'aire d'évolution multisport, dotée d'un traçage lumineux, peut accueillir différentes disciplines classiques : badminton, basketball, basket fauteuil, boccia, curling, foot fauteuil, futsal, handball, hand fauteuil, tennis, tennis de table, torball, volleyball...

L'ensemble des équipements sportifs nécessaires à la pratique de ces sports sont adaptables et amovibles et sont spécifiques pour le handisport.

<https://www.utt.fr/le-sport-a-l-utt>



Troyes

Campus de l'UTT

4 000
M²



ESCALADE



HANDBALL



MUSCULATION



BASKETBALL



Halle Sportive UTT

8 espaces de pratique :

- Grande salle : 1 200 m²
Handball, Volleyball, Futsal, Badminton, Basketball...
- Salles polyvalentes : 1 026 m²
Ping pong, Cheerleading, Boxe...
- Salle de danse : 140 m²
Danse, Step, Fitness, Crossfit...
- Salle de bloc : 101 m²
Escalade de bloc
- Mur d'escalade : 267 m²
Escalade de difficulté et de vitesse
- Salle de musculation : 150 m²
Musculation

Des espaces pour le sport universitaire

La Halle Sportive de l'UTT est un espace dédié à la vie sportive et associative de l'université. Lieu d'entraînement, la halle accueille également des événements et compétitions de la Fédération Française du Sport Universitaire tout au long de l'année : Tournoi Universitaire de Cheerleading, Championnat Régional d'Escalade...

Au centre d'un grand complexe sportif

Cette halle de 4 000 m² est située sur le campus, au cœur du complexe sportif Henri TERRE. Considéré comme un équipement sportif d'exception, ce complexe est situé tout proche d'autres centres sportifs de grande envergure : Complexe International Multisport Escalade, Piscine des Chartreux, Piste internationale de BMX race, Stade d'Athlétisme Pierre-Voillequin, COSEC 1 - 2 et 3, Halle de Gymnastique...

<https://www.utt.fr/le-sport-a-l-utt>



Troyes

Campus de l'UTT

267

M²



ESCALADE



Halle Sportive UTT

Mur d'escalade

En chiffres :

- Nombre de voies : 29
- Largeur du mur : 41,1 m
- Hauteur du mur : 13 m
- Décalage en surplomb : 6,5 m
- Cotations des voies : 4C à 8A
- 1 espace escalade de vitesse

Un mur d'escalade national

Le mur d'escalade de l'UTT comprend 29 voies de 13 mètres de haut. Adapté à l'escalade de difficulté et de vitesse, le mur est adjacent à la "Grotte" : la salle de bloc de l'UTT. Ses voies de niveau 4C à 8A accueillent des compétitions de niveau régional et national pour la Fédération Française de Montagne et d'Escalade et pour la Fédération Française du Sport Universitaire.

Au coeur d'un complexe multisport

Ce mur est situé au sein de la Halle Sportive de l'UTT. Cet espace de 4 000 m² est situé sur le campus, au cœur du complexe sportif Henri TERRE. Considéré comme un équipement sportif d'exception, ce complexe comprend également une grande salle, une salle de bloc, une salle de danse, une salle de musculation et trois salles polyvalentes.

<https://www.utt.fr/le-sport-a-l-utt>



Troyes

Campus de l'UTT

101

M²



ESCALADE



Halle Sportive UTT

Salle de bloc

En chiffres :

- Hauteur des murs de blocs : 4 m
- Largeur totale grimpable : 60 m
- Surface au sol de la salle : 101 m²
- Surface grimpable : 220 m²
- Largeur du pan Güllich : 3,7 m
- Surface du pan Güllich : 14,8 m²

Une salle de pan pour l'UTT

Cette structure artificielle d'escalade est adaptée à la pratique du bloc. Adjacent au mur d'escalade de l'UTT, cet espace prend l'apparence d'une "Grotte" où il est possible de grimper sur l'ensemble des murs du sol au plafond. Cet espace d'escalade indoor est également équipé d'un pan Güllich.

Au coeur d'un complexe multisport

Cette salle est située au sein de la Halle Sportive de l'UTT. Cet espace de 4 000 m² est situé sur le campus, au coeur du complexe sportif Henri TERRE. Considéré comme un équipement sportif d'exception, ce complexe comprend également une grande salle, un mur d'escalade, une salle de danse, une salle de musculation et trois salles polyvalentes.

<https://www.utt.fr/le-sport-a-l-utt>



Troyes

Campus de l'UTT

150

M²



MUSCULATION



Halle Sportive UTT

Salle de musculation

Equipements :

- 5 rameurs
- 3 vélo d'intérieurs
- 3 vélos elliptiques
- 2 tapis de course
- 1 presse
- 1 smith machine
- 3 tirage poulie divers
- 1 leg extension
- 1 développé assis
- 1 développé couché
- ...

Une salle de remise en forme UTtienne

La salle de musculation de l'UTT comprend des machines de musculation, des rameurs, des vélos elliptiques, des tapis de courses et autres appareils pour permettre à tous les étudiants de venir se dépenser physiquement durant leur journée de cours. Ses équipements variés permettent d'assurer des séances de remises en forme ou d'entraînements musculaires.

Au coeur d'un complexe multisport

Cette salle est située au sein de la Halle Sportive de l'UTT. Cet espace de 4 000 m² est situé sur le campus, au cœur du complexe sportif Henri TERRE. Considéré comme un équipement sportif d'exception, ce complexe comprend également une grande salle, un mur d'escalade, une salle de danse, une salle de blocs et trois salles polyvalentes.

<https://www.utt.fr/le-sport-a-l-utt>



Troyes

Campus de l'UTT

140

M²



DANSE



STEP



FITNESS



BREAK DANCE



Halle Sportive UTT

Salle de danse

Equipements :

- Espalier
- Miroirs
- Barre de danse
- Steps
- Ballons
- Balles
- ...

Une salle d'activité corporelle

La salle de danse de l'UTT est une salle adaptée à une pratique multisport. Des séances de step, de fitness ou autres activités de remises en forme y sont régulièrement organisées. De nombreux tapis, steps, poids, balles et autres équipements de sport de remises en forme y sont disponibles.

Au coeur d'un complexe multisport

Cette salle est située au sein de la Halle Sportive de l'UTT. Cet espace de 4 000 m² est situé sur le campus, au cœur du complexe sportif Henri TERRE. Considéré comme un équipement sportif d'exception, ce complexe comprend également une grande salle, un mur d'escalade, une salle de musculation, une salle de blocs et trois salles polyvalentes.

<https://www.utt.fr/le-sport-a-l-utt>



Troyes

Campus de l'UTT

1 026

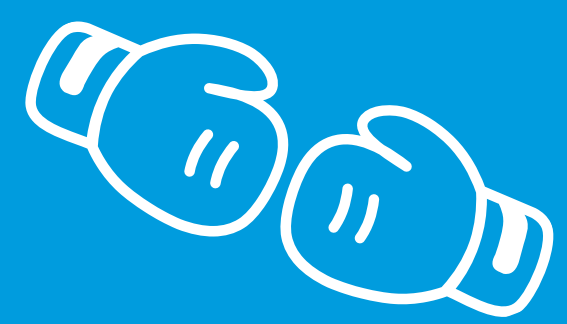
M²



PING PONG



CHEERLEADING



BOXE



AÏKIDO



Halle Sportive UTT

Salles polyvalentes

3 salles polyvalentes :

- Salle polyvalente 1
11 tables de ping pong
convertible pour les événements
utilisée pour les périodes d'examens
- Salle polyvalente 2
surface de praticable
convertible pour les événements
entraînements de sports de combats
entraînements de cheerleading
utilisée pour les périodes d'examens
- Salle polyvalente 3
utilisée pour les événements
utilisée pour les périodes d'examens

Des espaces modulables pour pratiquer

Les salles polyvalentes 1 - 2 et 3 de l'UTT sont des espaces modulables de première importance pour l'université. Outre la tenue en ces lieux des examens de milieu et fin de semestre, ces salles permettent l'organisation d'événements sportifs et la pratique de tennis de table mais également de sports de combat et de cheerleading par la présence d'un tatami.

Au coeur d'un complexe multisport

Ces salles sont situées au sein de la Halle Sportive de l'UTT. Cet espace de 4 000 m² est situé sur le campus, au cœur du complexe sportif Henri TERRE. Considéré comme un équipement sportif d'exception, ce complexe comprend également une grande salle, un mur d'escalade, une salle de musculation, une salle de blocs et une salle de danse.

<https://www.utt.fr/le-sport-a-l-utt>



Troyes

Campus de l'UTT

1 200
M²



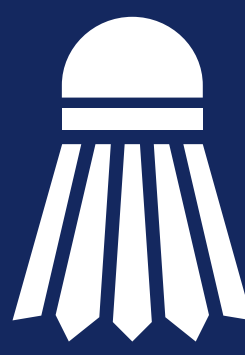
FUTSAL



HANDBALL



BASKETBALL



BADMINTON



Halle Sportive UTT

Grande salle

Pratiques possibles :

- Handball : 1 terrain
- Futsal : 1 terrain
- Basketball : 3 terrains
- Volleyball : 3 terrains
- Badminton : 7 terrains

Un terrain multisport modulable

Centre de la Halle Sportive, la Grande Salle est un terrain de sport modulable. Sa configuration lui permet d'accueillir un terrain de handball, un terrain de futsal, trois terrains de basketball, trois terrains de volleyball ou sept terrains de badminton. Lieu de compétitions et d'entraînements, elle accueille toute l'année les étudiants de l'université. Elle peut également accueillir des événements d'ampleur : Tournoi Universitaire de Cheerleading, UTT Arena...

Au coeur d'un complexe multisport

Cette salle est située au sein de la Halle Sportive de l'UTT. Cet espace de 4 000 m² est situé sur le campus, au cœur du complexe sportif Henri TERRE. Considéré comme un équipement sportif d'exception, ce complexe comprend également trois salles polyvalentes, un mur d'escalade, une salle de musculation, une salle de blocs et une salle de danse.

<https://www.utt.fr/le-sport-a-l-utt>



Troyes

2 min de l'UTT

35 000
M²



ATHLÉTISME



ESCALADE



TIR À L'ARC



Complexe sportif Henri TERRE

Stade d'athlétisme

Equipements :

- lancer du poids
- lancer du disque
- lancer du marteau
- lancer du javelot
- saut en hauteur
- saut à la perche
- triple saut
- saut en longueur
- tous les types de courses

Stade et piste Pierre-Voillequin

Le stade est doté des infrastructures nécessaires pour la pratique de toutes les disciplines de l'athlétisme. Les aménagements permettent la pratique des lancers (poids, disque, marteau, javelot), les sauts (hauteur, perche, triples sauts, longueur) et les différentes courses dans les meilleures conditions. Il bénéficie, en outre, d'un éclairage nocturne moderne et répond aux critères internationaux.

Halle Marcel Hermant

La halle d'athlétisme Marcel Hermant est attenante à la piste. Outre les vestiaires et la tribune, cet espace de 1 800 m² accueille une salle intérieure qui permet de s'échauffer et pratiquer à l'abri des intempéries. Cette salle comprend également une structure artificielle d'escalade ainsi qu'un stand de tir à l'arc.

<https://www.utt.fr/le-sport-a-l-utt>



Troyes

2 min de l'UTT

3 685

M²



NATATION



WATER-POLO



NATATION
SYNCHRONISÉE



PLONGÉE



Complexe sportif Henri TERRE

Piscine des Chartreux

Equipements :

- 1 grand bassin olympique de 50 m x 21 m avec 8 couloirs et 1 mur amovible aux 25 m
- 1 second bassin de 15 m x 10 m
- 3 tremplins :
 - 1 tremplin de 1 m
 - 2 tremplins de 3 m
- 1 plate-forme de 5 m
- 1 tribune de 500 places

Un espace aquatique modulable

Cette infrastructure propose des zones d'entraînement pour les sports aquatiques : natation, water-polo, plongée et natation synchronisée. La piscine se compose d'un grand bassin olympique de 50 m et d'un second bassin de 15 m. La piscine est agrémentée de 3 tremplins et d'une plateforme à 5 m. Il dispose également d'une tribune avec gradins de 500 places.

Un bassin rompu aux grandes épreuves

Cet équipement accueille des compétitions nationales et internationales, des stages de préparation et des entraînements réguliers. Le water-polo de haut niveau a pris ses habitudes à Troyes, avec des stages des équipes internationales qui s'y déroulent régulièrement en parallèle du Tournoi de Water-polo Européen des Etudiants de Troyes organisé par les étudiants de l'UTT.

<https://www.utt.fr/le-sport-a-l-utt>



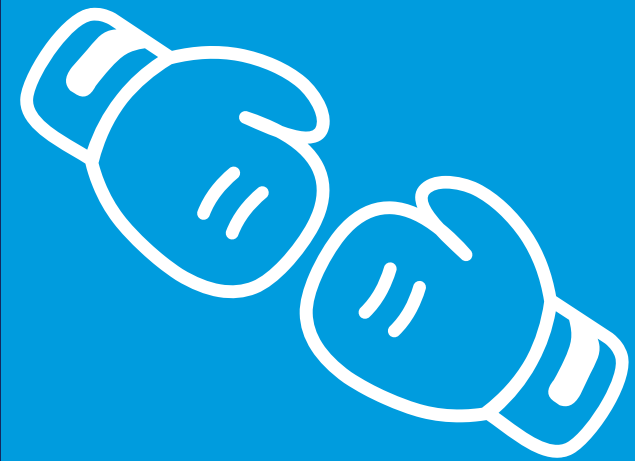
Troyes

2 min de l'UTT

2 200
M²



HOCKEY



BOXE



ROLLER



FITNESS



Complexe sportif Henri TERRE

COSEC 1

Equipements :

- Salle de hockey : 1 100 m²
- Salle multisport : 400 m²
- Salle de boxe anglaise : 370 m²

Un terrain de Hockey

La grande salle du COSEC 1 accueille le terrain de Hockey et de roller de la ville de Troyes. Accessible facilement depuis l'UTT et les établissements scolaires de par sa présence dans le parc Henri TERRE, cet espace de pratique est utilisé pour les entraînements et compétitions locales. La salle est modulable pour accueillir divers événements et sports selon les besoins.

Des espaces multisports

Le COSEC 1 habrite également de nombreuses salles de pratique : salle de boxe anglaise, terrain de basketball, terrain de volleyball, terrain de handball...

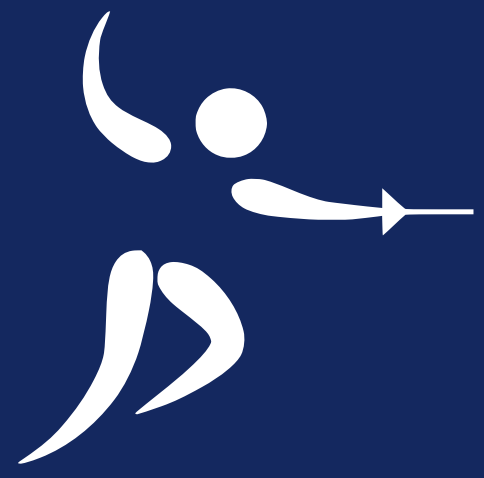
<https://www.utt.fr/le-sport-a-l-utt>



Troyes

2 min de l'UTT

3 100
M²



ESCRIME



BREAK DANCE



GYMNASTIQUE



Complexe sportif Henri TERRE

COSEC 2

3 espaces de pratique :

- Escrime :
 - 8 pistes électriques de compétition
 - 4 pistes d'entraînement
 - 6 pistes électriques supplémentaires
- Breaking Dance
- Gymnastique

Une salle d'arme internationale

Aménagé pour la pratique du handisport et des stages internationaux, la double salle d'armes internationale d'escrime Jacques Diot et André Keslick comprend huit pistes de compétitions et quatre pistes d'entraînements. A ces douze pistes peuvent être ajoutées six pistes électriques supplémentaires pour accueillir les délégations et compétitions internationales.

Un espace dédié au breaking dance

Le COSEC 2 comprend une salle équipée d'un sol sportif flamboyant neuf et accueille désormais les entraînements, événements et compétitions de Breaking Dance.

Une salle dédiée à la gymnastique

Ce complexe sportif comprend également une salle d'entraînement de gymnastique et est adjacent à la toute nouvelle halle de gymnastique artistique et rythmique.

<https://www.utt.fr/le-sport-a-l-utt>



Troyes

5 min de l'UTT

3 600
M²



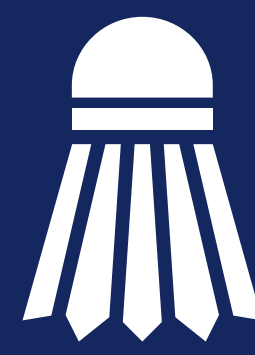
VOLLEYBALL



HANDBALL



BASKETBALL



BADMINTON



COSEC 3

Superficies des salles :

- Simone Riottot : 1 450 m²
- Gustave Breysse : 1 450 m²
- Espaces de stockage, bureaux et vestiaires : 1 100 m²

Salle Simone Riottot

Cette salle multisport dédiée principalement à la pratique du basketball est l'une des deux grandes salles du COSEC 3. Modulable pour permettre la pratique de nombreux sports indoor, son terrain de 1 450 m² accueille régulièrement des entraînements de basketball, handball...

Salle Gustave Breysse

La salle Gustave Breysse est, de la même manière que la salle Simone Riottot, une grande salle multisport de 1 450m² adaptée à la pratique de nombreuses pratiques : basketball, handball, futsal, volleyball, tennis de table, badminton... Elle constitue l'une des deux grandes salles du complexe sportif.

<https://www.utt.fr/le-sport-a-l-utt>



Troyes

2 min de l'UTT

3 761

M²



GYMNASTIQUE
RYTHMIQUE



GYMNASTIQUE
ARTISTIQUE



Complexe sportif Henri TERRE

Halle de Gymnastique

Equipements :

- barres asymétriques
- barres parallèles
- barres fixes
- cheval d'arçons
- tables de saut
- pistes d'élan et d'acrobaties
- tremplins
- poutres d'équilibre
- anneaux de compétition

Une halle ultra moderne

La halle de Gymnastique se compose d'un espace sportif avec une salle principale de 1 450 m² et une tribune de 500 places. Cette salle est équipée de tous les agrès nécessaire à la pratique gymnique masculine et féminine. Il est également possible d'y pratiquer le tumbling et le trampoline. La halle de gymnastique comprend également une salle de chorégraphie, une salle de musculation, deux salles annexes de gymnastique et des vestiaires pour les différentes pratiques. Enfin, le bâtiment comprend un espace dédié à la pratique du football sur les terrains extérieurs du complexe sportif Henri TERRE.

<https://www.utt.fr/le-sport-a-l-utt>



Troyes

2 min de l'UTT

25 000
M²



BMX



Complexe sportif Henri TERRE

Piste de BMX race

Equipements :

- 750 m de linéaire éclairé avec :
 - 435 m pour la piste principale
 - 185 m pour le pumptrack
 - 62 m de ligne d'entraînement
 - 72 m pour le dirt
- 3 buttes de départ :
 - 1 butte de 8m
 - 1 butte de 5 m
 - 1 butte de 3 m
- 1 structure indoor de plus de 1 200 m² pour les pratiques :
 - BMX
 - Skate
 - Roller

Une piste extérieure internationale

La piste de BMX race, rénovée tout récemment pour répondre aux exigences de sécurités et aux aspirations des utilisateurs, comprend une piste principale, un espace pumptrack, une ligne d'entraînement et un espace pour la pratique du dirt. Trois buttes de départ placées à 3, 5 et 8 m permettent de s'élancer sur les différentes pistes et zones de ce complexe.

Une structure indoor de plus de 1 200 m²

Adjacent à ces pistes de BMX race outdoor, un espace intérieur de 1 200 m² permet la pratique du BMX mais également du skate et du roller toute l'année.

<https://www.utt.fr/le-sport-a-l-utt>



Troyes

2 min de l'UTT

10 000

M²



TENNIS



Complexe sportif Henri TERRE

Courts de tennis

3 zones de pratique :

- Complexe Henri TERRE
 - 7 courts extérieurs
 - surface totale de 5 000 m²
- Complexe Marcel-Artélésa
 - 2 courts intérieurs
 - surface totale de 2 630 m²
- Halle départementale
 - 3 courts intérieurs
 - surface totale de 2 450 m²

Des courts extérieurs au sein du Campus

En plein cœur du parc et complexe sportif Henri TERRE, sept courts de tennis extérieurs sont accessibles sur réservation par les étudiants de l'UTT. Gérés par la ville de Troyes, ces courts de tennis permettent de s'exercer pour les étudiants de l'université sur réservation.

Complexe sportif Marcel-Artélésa

Récemment rénové par la ville de Troyes, ce complexe de 1 400 m² permet la pratique du tennis à travers deux courts intérieurs, mais également des arts martiaux, de la gymnastique et de la danse.

Halle départementale de tennis indoor

Située tout proche du complexe sportif Marcel-Artélésa et des courts de tennis extérieurs, la halle départementale de tennis offre trois courts de tennis indoor pour une surface de 2 400 m².

<https://www.utt.fr/le-sport-a-l-utt>

St André
les Vergers

3 km de l'UTT

16 000
M²



RUGBY



FOOTBALL
AMÉRICAIN



Stade d'Echenilly

En chiffres :

- Terrain principal de 7 800 m²
- Terrain secondaire de 8 200 m²
- Tribunes de 300 places
- Parking de 200 places

Un stade refait à neuf

Le Stade d'Echenilly, situé à Saint-André-Les-Vergers, est le principal stade de rugby de l'agglomération troyenne. Il comprend un terrain de rugby synthétique éclairé et un terrain d'entraînement adjacent en gazon naturel. Le stade est facilement accessible depuis l'UTT en voiture (3 km de l'UTT) via son parking de 200 places. Récemment refait à neuf, ses tribunes peuvent accueillir pas moins de 300 spectateurs.

<https://www.utt.fr/le-sport-a-l-utt>



Troyes

2 min de l'UTT

48 800

M²



FOOTBALL



Complexe sportif Henri TERRE

Terrains synthétiques

Surfaces de pratique :

- Terrain synthétique 1 :
 - surface praticable de 8 400 m²
- Terrain synthétique 2 :
 - surface praticable de 8 400 m²
- Surface du complexe : 40 000 m²
- Terrains extérieurs :
 - 4 terrains extérieurs additionnels
 - surface praticable de 32 000 m²

Deux terrains de football synthétiques

Situé à proximité de l'UTT et sa Halle Sportive, les terrains de football synthétiques sont le lieu d'entraînement et de compétitions des footballeurs de l'UTT et de l'ESTAC.

Vestiaires et tribunes font de ces lieux le centre d'entraînement privilégié du Sud de Troyes.

Terrains extérieurs

Quatre autres terrains extérieurs sont présents sur le complexe sportif Henri TERRE. Récemment rénovés, ces terrains servent principalement de lieu d'entraînement.

<https://www.utt.fr/le-sport-a-l-utt>